

# NEWS LETTER 2016.10月号

 **イーエス・ウォーターネット**

本社：東京都多摩市諏訪4-24-1  
TEL:042-355-7702 FAX:042-372-3721  
HP: <http://www.es-waternet.co.jp/>

2016年も残すところあと3ヶ月 ＊年々10月のハロウィンは仮装に挑戦する方も増え、街がにぎわっていますね★  
年明け前のこの季節、今一度水の有効活用が出来ないか、当社と一緒にぜひ考えてみませんか？♪

## JR開発グループより新潟県佐渡での 自動弁用水管理についてご紹介致します♪

◆ 佐渡の農水パイプラインでも、弊社700シリーズ制御弁による用水管理が進んでいます!! ◆



将来、おけさ柿の果樹園まで用水を運ぶため、圧力の調整と静水圧制御をする減圧弁工です。

口径50Aと小ぶりながら、働きはバッチリ!!! ☆

✿ 720 50A ✿

★設置制御弁のご紹介★



水田の注水路用定流量弁です。(口径200A)  
代掻き期と通常期の流量調整はこれでバッチリです★

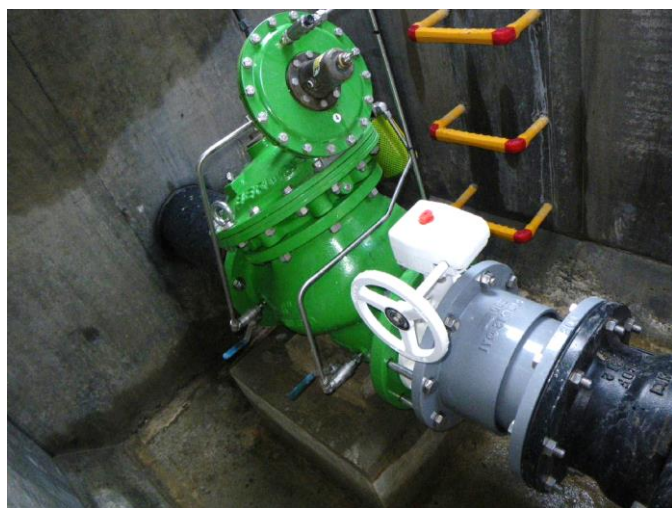
✿ 770-VF 200A ✿



パイプラインはまだまだ続きます!!

かんがいに**ぴったりの圧力**、**無駄がない流量**で、水は流れ続けます。

弊社の制御弁で用水管理が最適に行えます♪



Next\*



# 東京営業所より産業廃棄物処分場 暑熱・粉じん対策の様子をご紹介します♪

## ◆ 産業廃棄物処分場 分別場 ◆



作業場

粉塵発生場所

- ①分別した際に発生する**粉じん対策**
- ②粉塵飛散防止のために締め切って作業を行う作業場の**工場内温度を下げる暑熱対策**

上記の問題を解決するために、  
今回**マイクロフォガーⅢ型**の導入を致しました!!

## ★ 設置作業中 ★

今回は工場天井部にあるH溝から支持を取り設置致しました。

高所作業車を使用しての作業を行います!!



支持取り付け作業中♪



## ★ 設置後 ★

マイクロフォガーⅢ型ホップユニット▶



ナイロンチューブ

ノズル



ノズル口径を変えながら目的に応じて流量調整が可能です!!

**45秒噴霧して15秒止める**間断運転を実施しています!!

ノズル一つにつき  
流量50cc/min 粒径20μm と、  
**水量も少なく、下まで濡れません!!**

導入後作業員の方々から、涼しくなり作業効率が上がった!!  
粉塵防止に繋がりが満足しているとお声を頂くことが出来ました★



## 株式会社 イーエス・ウォーターネット

本社  
東日本営業部  
南九州支店  
沖縄支店  
北九州営業所  
札幌出張所  
東北出張所  
大阪出張所  
大隅出張所

〒206-0024 東京都多摩市飯訪4-24-1  
〒206-0024 東京都多摩市飯訪4-24-1  
〒890-0056 鹿児島市下荒田4-54-15  
〒901-2227 沖縄県宜野湾市宇地泊89  
〒819-0006 福岡市西区姪浜駅南3-16-26  
〒003-0002 札幌市白石区東札幌二条5-7-8  
〒981-0924 宮城県青葉区双葉ヶ丘1丁目22-5  
〒560-0036 大阪府豊中市蛍池西町2-7-1  
〒899-8105 鹿児島県曾於市大隅町段中町83

TEL 042(355)7701  
TEL 042(355)7702  
TEL 099(255)0601  
TEL 098(898)7200  
TEL 092(894)3001  
TEL 011(817)8830  
TEL 022(728)1061  
TEL 06(6852)2371  
TEL 090-7631-7594

FAX 042(372)3721  
FAX 042(372)3721  
FAX 099(255)2010  
FAX 098(898)7230  
FAX 092(894)3000  
FAX 011(817)8831  
FAX 022(728)1060  
FAX 06(6852)2361  
FAX 099(255)2010