

夏真っ盛りの8月突入!!お盆付近で少しゆっくり夏休み♪という方も多いのではないのでしょうか？
まだまだ楽しいイベントも盛りだくさん☆当社のシステムを使って計画的な水まきをして、時間も有効に使っていきましょう♪

北九州営業所より 屋根散水施工実績 のご紹介です♪



▽ 大分県豊後大野市にあるリネン工場 ▽



☆ 屋根散水を行ったきっかけ ☆

従業員さんは女性や高齢の方が多く、毎年熱中症に悩まされていました。

そこで従業員がより快適に作業できるようにと屋根散水を導入致しました!!

リネン工場は夏場になると、工場内の熱気と屋根の高熱で、工場内が高温になります。

そこで、屋根からの熱を屋根散水で緩和させ
工場内のクールダウン対策に繋がっています!!

※ 設置後のお客様の声 ※

設置してまだ間もないのですが
今年は梅雨明けが楽しみです♪
暑熱対策や発電効率が上がる事
をととても期待しています!!



▽ スプリンクラー設置状況 ▽



△ スプリンクラー設置状況

今回の設置工場はソーラーパネルが屋根に設置されていたため、水を撒くことでソーラーパネルの冷却もでき、発電効率も期待できます!

最高気温は全国でも上位の暑さの地域!!
ソーラーパネルを活用している工場です☆

▽ 散水冷却風景 ▽



▼ しっかりと水を飛ばして広範囲を冷却しています!!



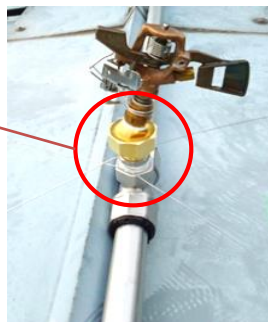
工場内のクールダウン対策とソーラパネル冷却が同時に出来て
屋根散水で一石二鳥☆

△ ソーラーパネルとスプリンクラー

★ スプリンクラーと継手 ★

※ 球面自在継手 ※

風による散水への影響を防ぐため、屋根傾斜と近い角度に、スプリンクラーの位置を調整できる継手を使用しています!!

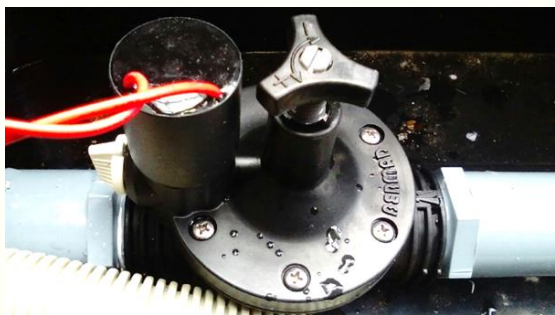


中圧用PCスリ° リンカー ES25LW7°



状況に合わせて最適なスプリンクラーを選定いたします☆

♪ 屋根散水用コントローラーと電磁弁で自動散水 ♪



△ 緩動電磁弁 210G-2W 40A △

コントローラー(ウォーターマスター)で屋根散水の時間を設定し、緩動電磁弁と繋げることで自動散水を行っています。



△ ウォーターマスター ES-WGC4ch △

※ フラッシングバルブで楽々水抜き ※

フラッシングバルブ=自動排水弁を配管の最後に設置することで、散水を停止すると配管・スプリンクラー内に残った水を自動的に抜きます♪

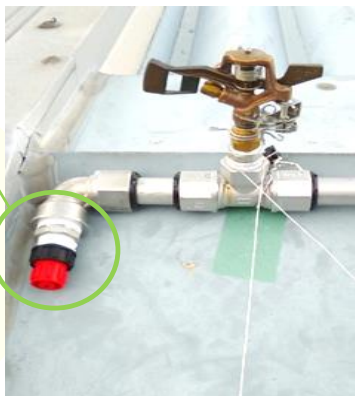
⇒ 凍結破損や水腐れ防止に効果的!!

▽ フラッシングバルブ



散水停止するとかかっている圧を0にするため水が抜ける仕組み。

水圧がかかると閉じるので水は抜けません★

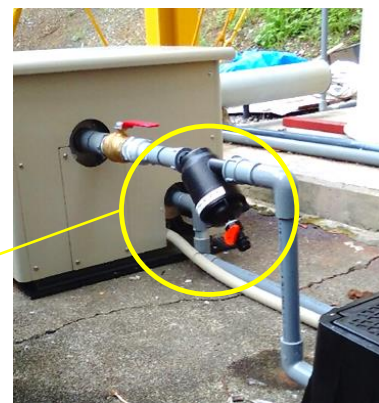


☼ ポンプからフィルター ☼

ポンプからの水をフィルターを通して屋根まで運びます☆



A フィルタースーパー1"



梅雨もあり、設置が大雨でなかなか進まず、散水試験も大雨の中実施しました。梅雨明けの活躍が待ち遠しいです☆

株式会社 イーエス・ウォーターネット

本社	〒206-0024	東京都多摩市飯訪4-24-1	TEL 042(355)7701	FAX 042(372)3721
東日本営業部	〒206-0024	東京都多摩市飯訪4-24-1	TEL 042(355)7702	FAX 042(372)3721
沖縄支店	〒901-2227	沖縄県宜野湾市宇地泊89	TEL 098(898)7200	FAX 098(898)7230
大阪営業所	〒560-0036	大阪府豊中市蛍池西町2-7-1	TEL 06(6852)2371	FAX 06(6852)2361
北九州営業所	〒819-0006	福岡市西区姪浜駅南3-16-26	TEL 092(894)3001	FAX 092(894)3000
南九州営業所	〒890-0056	鹿児島市下荒田4-54-15	TEL 099(255)0601	FAX 099(255)2010
札幌出張所	〒003-0002	札幌市白石区東札幌二条5-7-8	TEL 011(817)8830	FAX 011(817)8831
東北出張所	〒981-0924	宮城県青葉区双葉ヶ丘1丁目22-5	TEL 022(728)1061	FAX 022(728)1060
大隅出張所	〒899-8105	鹿児島県曾於市大隅町段中町83	TEL 090-7631-7594	FAX 099(255)2010