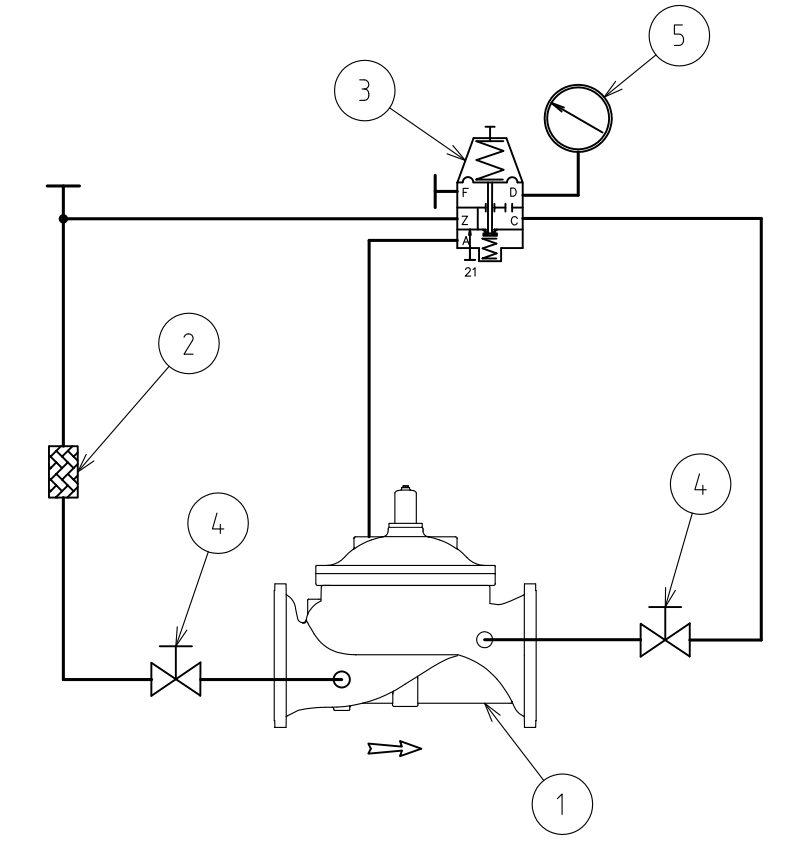


番号	部品名	材質	個数	備考
1	基本弁 (700-M5)	ダクタイル鋳鉄	1	(本体)
2	フィルター		1	
3	減圧パイロット弁		1	#2
4	手動コック		2	
5	圧力計		1	

### 720-M5型パイロット配管図

※配管の接続を表す図で製品の形状を表すものではありません。



本体寸法表 (単位 mm)

寸法	口径	24"	28"	32"
		(600)	(700)	(800)
面間	L	1450	1460	1850
全幅	W	965	965	1026
全高	H	1350	1410	1448
管中心高	hc	435	493	530
ボルト穴	中心円の径 P.C.D.C	730	840	950
	φh	33	33	33
	数n	24	24	28
	本体重量 kg	1590	1745	1920
	耐圧試験	1.5MPa		

### 仕様

使用流体	農業用水、工業用水
流体温度	80℃以下
使用水圧範囲	0.07~1.0MPa
フランジ規格	JIS 10K

### 塗装仕様

ポリエステル粉体塗装		エポキシ粉体塗装	
塗装色	コード	塗装色	コード
グリーン	PG	ブルー	EB
		グリーン	EG
		グレー	EC

△	RD43017	フタナベ	ホソヤ	2018.01.05	名称	制御弁 大口径700シリーズ
	改訂	署名	検印	日付		
サイズ	A3	投影法			図番	U-382-42-A3
縮尺	-	日付	2017.08.08		品名	大口径 720-M5型 減圧弁
承認	検図	設計	製図		型式	720-M5 (JIS 10K)
ホソヤ	ホソヤ		フタナベ		株式会社 イーエス・ウォーター・ネット	