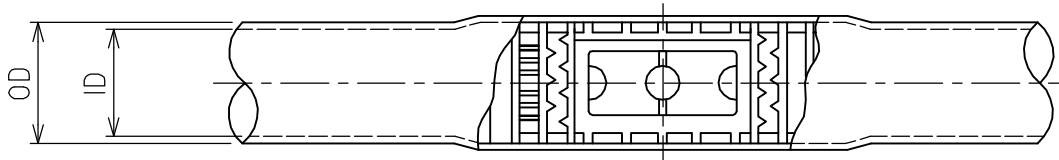
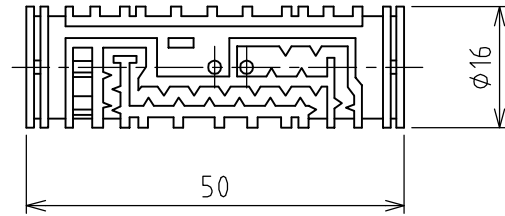


(単位：mm)

OD (外径)	ID (内径)	肉厚	推奨適用圧力
15.7	13.9	0.9	0.1~0.3MPa
15.9	13.9	1.0	0.1~0.35MPa
16.2	13.9	1.15	

標準品※

ドリッパー



TIF-PC16 推奨敷設最大長 (m)

※標準品 (肉厚1.0) の場合

型 式	ドリッパー 当り滴下量	ドリッパー間隔 (cm)						
		20	30	40	50	60	70	100
TIF-PC16-1.1L	1.2L/H	130	180	230	280	320	360	470
TIF-PC16-1.6L	1.6L/H	110	150	190	230	260	300	390
TIF-PC16-2.2L	2.3L/H	80	120	150	180	210	230	310
TIF-PC16-3.5L	3.5L/H	60	90	110	130	160	180	230

注) 使用温度は40℃以下とする。

RD41014	フタナバ	ホソヤ	2015.12.15	名称	ドリップかんがい TIFドリップチューブ定流量型
改訂	署名	検印	日付		
サイズ	A4	投影法		図番	A-076-37-A4 (Rev.03)
縮尺	1:1	日付	2012.05.24	品名	TIF-PC 定流量型 16mm
承認	検図	設計	製図	型式	TIF-PC16-1.1L/TIF-PC16-1.6L/ TIF-PC16-2.2L/TIF-PC16-3.5L
ホソヤ	ホソヤ		イワサキ		株式会社 イーエス・ウォーターネット