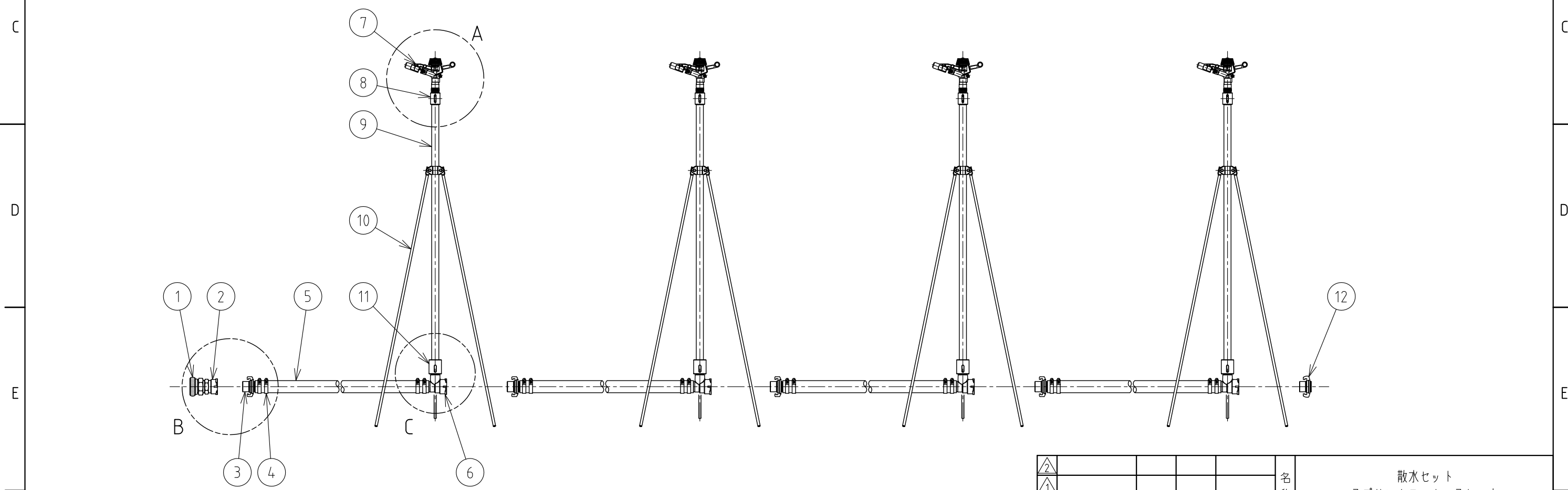


A部 詳細図
S=1:5

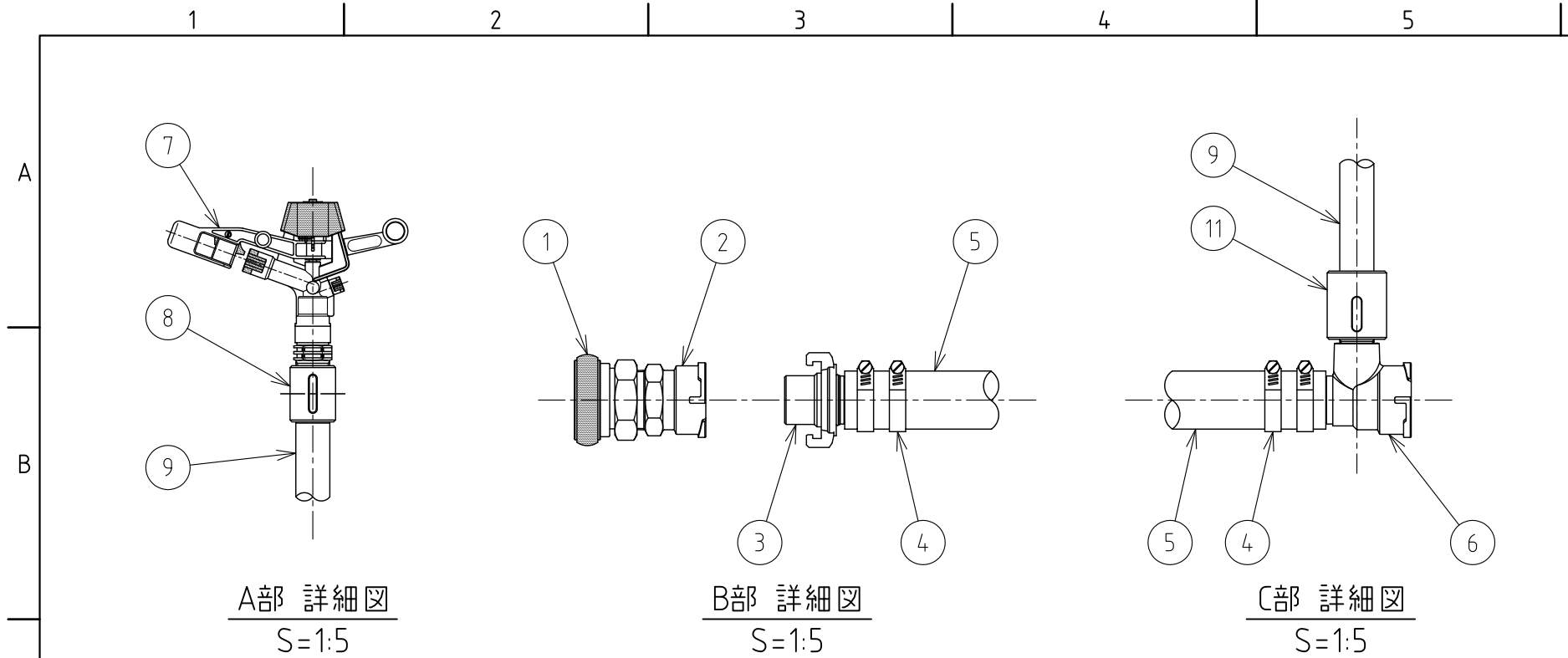
B部 詳細図
S=1:5

C部 詳細図
S=1:5

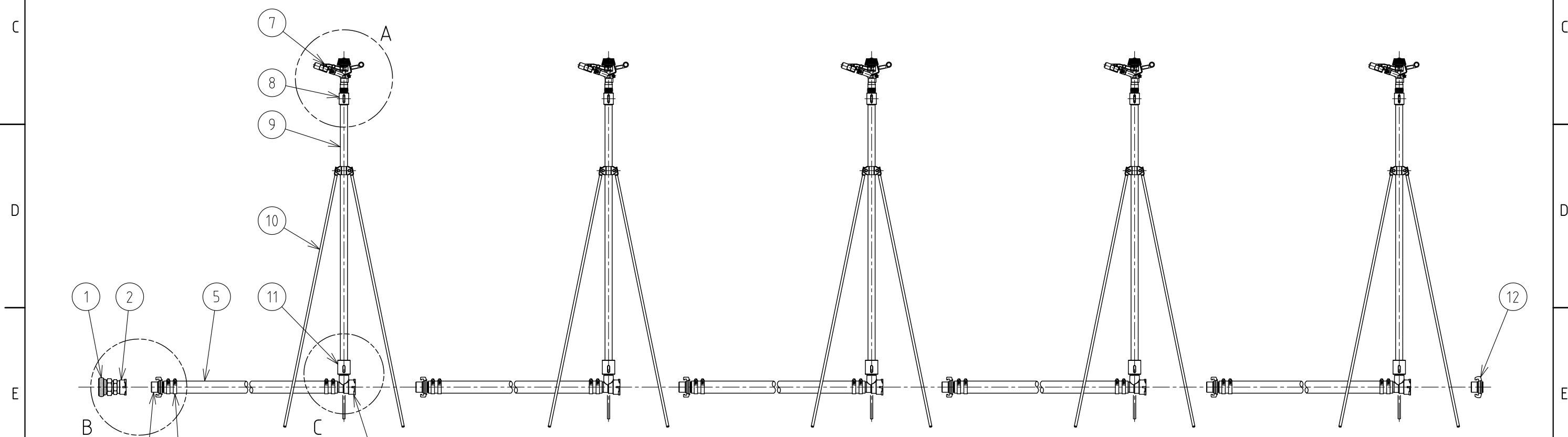
番号	部品名	形状・寸法	材質	個数	備考
1	町のメス×ガスメス	40A×1-1/2"	真鍮	1	MC-AD5
2	ニューカップラー スターターメス	40A	アルミ合金	1	NC-4
3	ニューカップラー ホース用オス	40A	アルミ合金	4	NC-1
4	ホースバンド	40A	SUS	16	
5	導水ホース	φ40×12m	樹脂製	4	
6	ニューカップラー ホース用メス(立上り付)	40A	アルミ合金	4	NC-3
7	樹脂製スプリンクラー 5035SD	取付口径: 3/4"オス		4	SP-5035SD
8	アルミソケット	20A	アルミ合金	4	SP-A-QS4
9	アルミ立上り管(ボス付)	20A×1.0m	アルミ合金	4	SP-A-SRB-100
10	三脚	1.0m	SS400	4	SP-A-S3-100
11	クイックソケット	20A	アルミ合金	4	SP-A-QS1
12	ニューカップラー エンドプラグ	40A	アルミ合金	1	NC-6



△2					名称	散水セット スプリンクラーホースセット
△1	改訂	署名	検印	日付	図番	I-050-39-A4
サイズ	A3	投影法		日付	品名	スプリンクラーホースセット (ニューカップラー, 5035SD)
縮尺	1:15	設計	製図	2014.07.22	型式	ESS-NCH-40-4 (40A, 4本立)
承認	検図	設計	製図			
ホソヤ	ホソヤ		フタナベ			



番号	部品名	形状・寸法	材質	個数	備考
1	町のメス×ガスメス	40A×1-1/2"	真鍮	1	MC-AD5
2	ニューカップラー スターターメス	40A	アルミ合金	1	NC-4
3	ニューカップラー ホース用オス	40A	アルミ合金	5	NC-1
4	ホースバンド	40A	SUS	20	
5	導水ホース	φ40×12m	樹脂製	5	
6	ニューカップラー ホース用メス (立上り付)	40A	アルミ合金	5	NC-3
7	樹脂製スプリンクラー 5035SD	取付口径： 3/4"オス		5	SP-5035SD
8	アルミソケット	20A	アルミ合金	5	SP-A-QS4
9	アルミ立上り管 (ボス付)	20A×1.0m	アルミ合金	5	SP-A-SRB-100
10	三脚	1.0m	SS400	5	SP-A-S3-100
11	クイックソケット	20A	アルミ合金	5	SP-A-QS1
12	ニューカップラー エンドプラグ	40A	アルミ合金	1	NC-6



△2					名称	散水セット スプリンクラーホースセット
△1	改訂	署名	検印	日付	図番	I-051-39-A4
サイズ	A3	投影法		日付	品名	スプリンクラーホースセット (ニューカップラー, 5035SD)
縮尺	1:15	設計	製図	2014.07.22	型式	ESS-NCH-40-5 (40A, 5本立)
承認	検図				株式会社 イーエス・ウォーターネット	
ホソヤ	ホソヤ			フタナベ		