

NEWS LETTER 2024. 3月号

イーエス・ウォーターネット

ES WATERNET CO., LTD.

東京営業所より

神奈川県某所 新築オフィス 緑化かん水設備のご紹介です。

神奈川県内にある新築オフィスの、約2000㎡ある中庭スペースの植栽帯へ自動かん水設備を納入させて頂きました。

【設備仕様】

- ・ TIFドリップチューブ定流量1.6/h @500
- ・ 電磁弁 A C 24 V 25 A × 8基
- ・ 散水制御盤 中央監視制御年間管理タイマー
- ・ 雨センサー(一定の降雨があった場合に散水を行わないセンサー)
- ・ フローセンサー(漏水異常があった際に中央監視へと警報を飛ばすセンサー)



中庭スペース

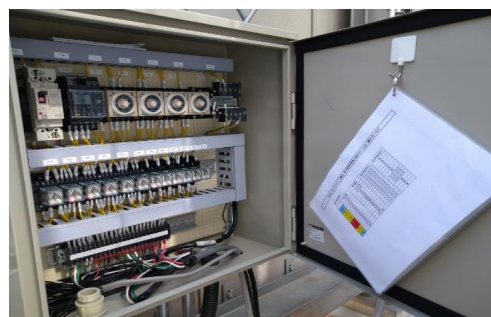


ドリップチューブかん水
定流量タイプで手前から末端
まで均一にかん水が可能

設計時よりお客様のご要望をしっかりと確認して、最適なかん水ができるよう設計・打合せを行いました。

長期に渡る工事で、複雑な対象構造だった為、工程管理も綿密に行い、お客様にも満足頂けるものとなりました。

★バルブ遠隔監視
遠隔操作コントローラー
OMEGAも取り扱っております！
詳しくは弊社までご相談ください★



中央監視制御年間管理タイマー
センサーを備え付けることで万
が一の故障や、不具合時に警報
を感知できる散水制御盤を導入

グラウンド散水スプリンクラーについてご紹介します★

・ポップアップスプリンクラー

散水時、散水停止時に昇降するタイプのスプリンクラー。
大幅な散水距離の調整が可能。スプリンクラートップ部にはラバーがついており、踏まれても壊れにくく、傷つきにくい構造。(イメージ写真①)

・大型レインガン

脱着式(イメージ写真②)、常設式、移動式(イメージ写真③)パターンにて設置が可能。移動式の場合は四輪台車と併用します。



①ポップアップスプリンクラー



水源(受水槽)



②大型レインガン 脱着式



③大型レインガン 移動式

スプリンクラーは、飛距離、散水量共に様々なラインナップがあり、ニーズに応じて最適な提案を行っております。

水源(受水槽)～末端スプリンクラーまでの設計・施工が可能です！

株式会社 イーエス・ウォーターネット

HP: <https://www.es-waternet.co.jp/>

本社	〒206-0024 東京都多摩市諏訪4-24-1	TEL 042(355)7702	FAX 042(372)3721
東京営業所/特需開拓課			
海外営業部/営業開発部			
南九州支店	〒890-0056 鹿児島市下荒田4-54-15	TEL 099(255)0601	FAX 099(255)2010
沖縄支店	〒901-2227 沖縄県宜野湾市宇地泊2-37-19	TEL 098(898)7200	FAX 098(898)7230
大阪営業所	〒664-0836 兵庫県伊丹市北本町3-178	TEL 072(778)8031	FAX 072(778)8051
北九州営業所	〒819-0006 福岡市西区姪浜駅南3-16-26	TEL 092(894)3001	FAX 092(894)3000
札幌出張所	〒003-0002 札幌市白石区東札幌二条5-7-8	TEL 011(817)8830	FAX 011(817)8831
東北出張所	〒981-0924 宮城県仙台市青葉区双葉ヶ丘1-22-5	TEL 022(728)1061	FAX 022(728)1060
大隅出張所	〒899-8105 鹿児島県曾於市大隅町段中町83	TEL 090-7631-7594	FAX 099(255)2010