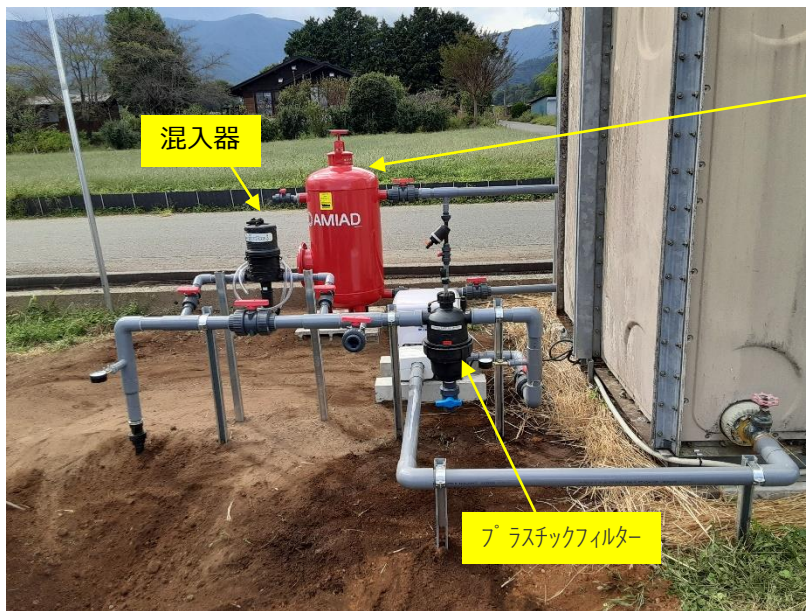


～特需開拓課よりご紹介します～
長野県上伊那郡 合同会社信州アスパラの里 様へ
かん水設備を設置しました。

■ ■ 設置資材 ■ ■

灌水：埋設用ドリップチューブ ルーツガード定流量型16mm 15cmピッチ
混入器：スーパードス30 0.2～2.5%
プラスチックフィルター：ニュー2Tブラシ 50A
制御装置：グリーンアップ40A
ろ過装置：サンドフィルター2/20 50A 手動逆洗システム



サンドフィルター

型式：AF-SF220-50
流量：9～13m³/H
適用最大圧力：0.8MPa
取付口径：2" (50A)メスネジ

流量：9～13m³/H
適用最大圧力：0.8MPa
砂・アオコ・ぬめりにとどまらず、ろ材の変更により鉄分・カルシウム等の除去も可能にしたサンドフィルターです。
水質を改善し、かんがいシステムを保護します。

サンドフィルター 2/20 手動逆洗システム

★★納入後のお客様からの声★★

『欲しい時に適切にかん水できる、人にもアスパラにも良いシステムです。地区の特性からサンドフィルターも必須の製品です。』

との評価をいただきました。
令和6年にも継続して追加資材をご購入いただいております。



生育のいいアスパラガスの様子

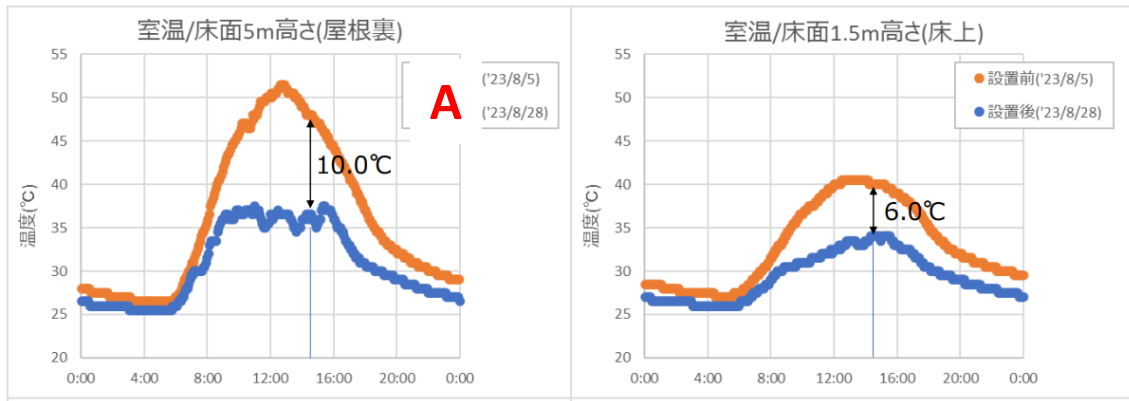
この後ビニールハウスが完成しました。

茨城県土浦市 倉庫屋根散水システムの効果検証を行いました

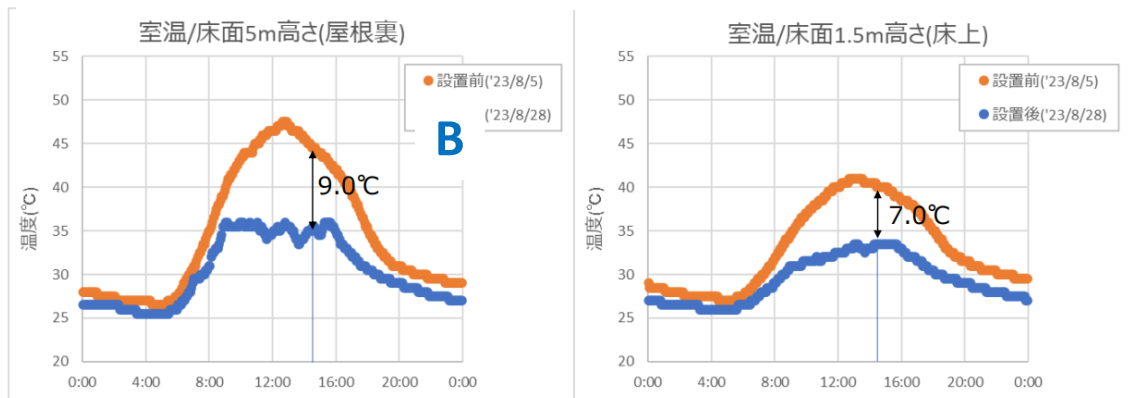
建物の形状： 幅20m 長さ34.8m 高さ6m
 センサー設置場所：地上1.5m（実際に体感される環境）
 ：地上5m（屋根裏）



測定結果(温度)/測定位置⑧ ※設置前後で外気温が最も近い日を比較（設置日8/25）



測定結果(温度)/測定位置② ※設置前後で外気温が最も近い日を比較（設置日8/25）



測定結果「-6度以上の効果」が出ていることがわかりました。
 屋根散水システムは折半屋根の工場等で特に効果的な冷却システムです。
 設置には条件がございますので、お気軽にお問合せください。

展示会に出展いたしました

ご来場いただきまして
 ありがとうございます



株式会社 イーエス・ウォーターネット

本社
 東京営業所/特需開拓課
 海外営業部/営業開発部
 南九州支店
 沖縄支店
 大阪営業所
 北九州営業所
 札幌出張所
 東北出張所
 大隅出張所

〒206-0024 東京都多摩市諏訪4-24-1
 〒890-0056 鹿児島市下荒田4-54-15
 〒901-2227 沖縄県宜野湾市宇地泊2-37-19
 〒664-0836 兵庫県伊丹市北本町3-178
 〒819-0006 福岡市西区姪浜駅南3-16-26
 〒003-0002 札幌市白石区東札幌二条5-7-8
 〒981-0924 宮城県仙台市青葉区双葉ヶ丘1-22-5
 〒899-8105 鹿児島県曾於市大隅町段中町83

TEL 042(355)7702
 TEL 099(255)0601
 TEL 098(898)7200
 TEL 072(778)8039
 TEL 092(894)3001
 TEL 011(817)8830
 TEL 022(728)1061
 TEL 090-7631-7594

FAX 042(872)3721
 FAX 099(255)2010
 FAX 098(898)7230
 FAX 072(778)8051
 FAX 092(894)3000
 FAX 011(817)8831
 FAX 022(728)1060
 FAX 099(255)2010