

遠隔地のバルブ開閉の省力化に！

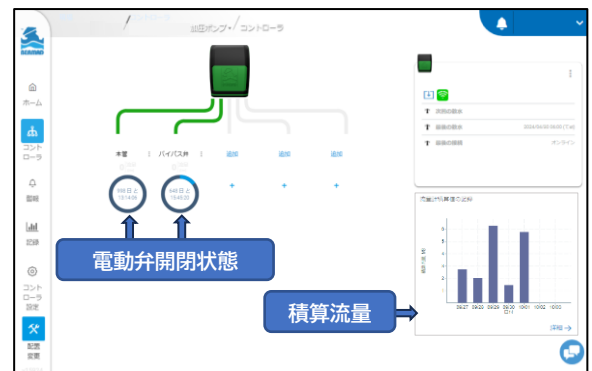
小規模水道向け バルブ開閉システム

- ✓ 残留塩素濃度確保のための排水と排水量の確認に！
- ✓ 豪雨等による取水制限時はスマホから排水弁を閉止！
- ✓ 大規模工事が不要で簡単に無線化！

主要機能

- ① 電動弁の遠隔開閉
- ② 流量監視(積算・瞬間)
- ③ 圧力センサなどを追加可能
- ④ 複数の配水所を1画面で管理

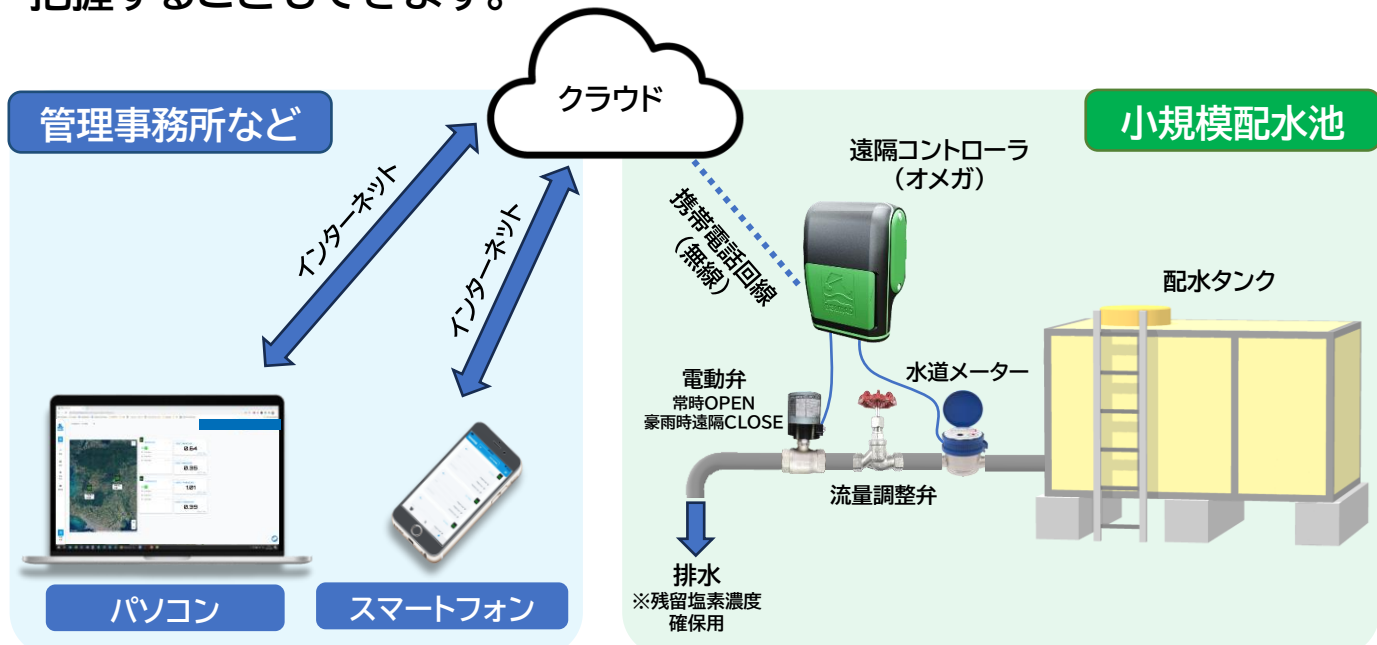
操作画面



システム運用例

通信には携帯電波(LTE-M)を使用しているため、電波が届く地域であれば、新たにアンテナやルーターなどを整備する必要がありません。

また、電動弁のアンサーバック機能を利用して、開閉状態をより確実に把握することもできます。



導入実績 小規模配水池(関東地方)

現場全景



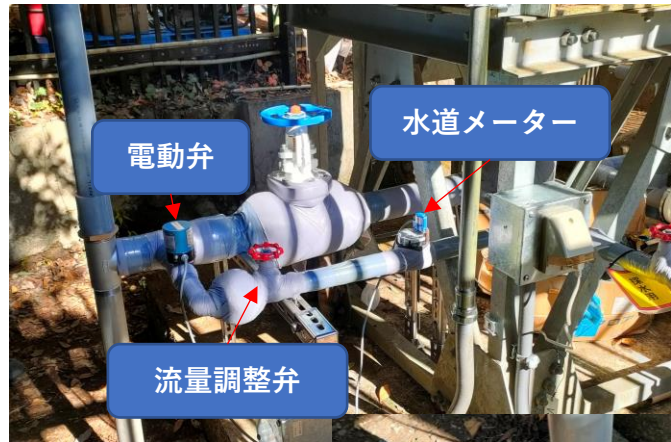
制御盤



電動弁

水道メーター

流量調整弁



残留塩素確保用排水



 株式会社 **イーエス・ウォーターネット**

ホームページ

<https://www.es-waternet.co.jp>



本 社	／ 〒 2 0 6 - 0 0 2 4	東京都多摩市諏訪4丁目24番地の1	TEL.042-355-7701	FAX.042-372-3721
日 本 営 業 部	／ 〒 2 0 6 - 0 0 2 4	東京都多摩市諏訪4丁目24番地の1	TEL.042-355-7702	FAX.042-372-3721
東 九 州 支 店	／ 〒 8 9 0 - 0 0 5 6	鹿児島市下荒田4丁目54番15号	TEL.099-255-0601	FAX.099-255-2010
南 九 州 支 店	／ 〒 9 0 1 - 2 2 2 7	沖縄県宜野湾市宇地泊2丁目37番19号	TEL.098-898-7200	FAX.098-898-7230
大 阪 営 業 所	／ 〒 6 6 4 - 0 8 3 6	兵庫県伊丹市北本町3丁目178番地	TEL.072-778-8031	FAX.072-778-8051
北 九 州 営 業 所	／ 〒 8 1 9 - 0 0 0 6	福岡市西区姪浜駅南3丁目16番26号	TEL.092-894-3001	FAX.092-894-3000
札 幌 出 張 所	／ 〒 0 0 3 - 0 0 0 2	札幌市白石区東札幌二条5丁目7番8号	TEL.011-817-8830	FAX.011-817-8831
東 北 出 張 所	／ 〒 9 8 1 - 0 9 2 4	宮城県仙台市青葉区双葉ヶ丘1丁目22番5号	TEL.022-728-1061	FAX.022-728-1060
大 隅 出 張 所	／ 〒 8 9 9 - 8 1 0 5	鹿児島県曾於市大隅町段中町83	TEL.090-7631-7594	FAX.099-255-2010